



**بیماری سل:** ← از بیماری‌های مشترک بین انسان و دام می‌باشد.

← از نظر بهداشت عمومی جامعه و تجارت منطقه ای و بین المللی دام حائز اهمیت است.

← این بیماری علاوه بر مرگ و میر در دام باعث کاهش ۱۰ تا ۲۵ درصد از تولید شیر می‌شود.

## راه‌های ورود میکروب به بدن

### ۱. تنفسی:

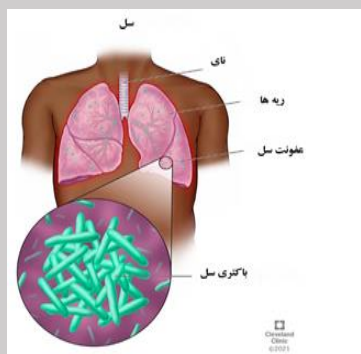
دام ← معمولاً در گاو و بز بویژه در جایگاه بسته با تراکم بالا

انسان ← در افراد مرتبط با دام

### ۲. خوراکی:

دام ← در چراگاه از طریق آب و خوراک آلوده به مدفوع

انسان ← مصرف شیر خام و فرآورده‌های لبنی غیر پاستوریزه و یا گوشت آلوده خام یا نیم پز



## علائم بیماری سل در گاو

• اغلب دام‌های مبتلا در حالی که علائم را نشان نمی‌دهند، سلامت سایر دام‌ها و انسان را به خطر می‌اندازند.



• لاغری تدریجی و دائمی، نوسان درجه حرارت بدن

• از دست دادن جلائی مو، سرفه‌های کوتاه و مرطوب

• تنگی نفس و بالاخره مرگ

## کنترل و پیشگیری از سل

این بیماری در دام درمان ندارد و سیاست کنترل و مبارزه با بیماری سل عمدتاً بر اساس:

• تست سل در دام و کشتار حیوانات آلوده

• رعایت نکات بهداشتی و نظافت محیط دامداری

• خودداری از ورود دام جدید به گله بدون سابقه بهداشتی مشخص

• انجام تست سالانه کارگران شاغل در گاوداری از نظر سل

